



INFOGÉA

La newsletter des organismes de gestion agréés
au service des petites entreprises et des indépendants

ALLIANCE FCGA UNASA




#5 du lundi 15
mars 2021



À la une !

Aide financière du Fonds de solidarité au titre des mois de janvier et février 2021

Les professionnels peuvent actuellement demander le versement de l'aide financière du Fonds de solidarité au titre des mois de janvier et février 2021. [Lire la suite...](#)



Infos fiscales

Bénéfices professionnels

PUBLICATION DES COMMENTAIRES ADMINISTRATIFS SUR LE CRÉDIT D'IMPÔT POUR ABANDON DE LOYERS

La loi de finances pour 2021 a institué à titre temporaire un crédit d'impôt pour les bailleurs qui abandonnent des loyers aux profit de leurs locataires professionnels dans le contexte de la crise liée à l'épidémie de la Covid-19. [Lire la suite...](#)



Traitements et salaires

FRAIS PROFESSIONNELS ENGAGÉS EN 2020 AU TITRE DU TÉLÉTRAVAIL

L'année 2020 a été marquée par un accroissement massif du recours au télétravail à domicile. Les salariés ont été amenés à engager des frais professionnels pour mettre en place cette organisation inédite du travail. [Lire la suite...](#)

Taxe d'habitation

INOCCUPATION DE LA RÉSIDENCE SECONDAIRE EN RAISON DE L'ÉPIDÉMIE DE COVID-19

Depuis l'entrée en vigueur du confinement le 17 mars 2020, le droit de propriété des propriétaires de résidences secondaires s'est trouvé considérablement limité en raison des restrictions apportées aux déplacements sur le territoire. [Lire la suite...](#)

Taxes diverses

FOIRE AUX QUESTIONS SUR LA TÉLÉDÉCLARATION OBLIGATOIRE DE LA TAXE DE 3%



Les personnes morales, qu'elles soient françaises ou étrangères, qui détiennent des immeubles situés en France sont redevables tous les ans d'une taxe de 3 % sur leur valeur vénale (CGI, art. 990 D à 990 G). [Lire la suite...](#)

Zoom professions libérales

LE SIMULATEUR DU CALCUL DES FRAIS KILOMÉTRIQUES POUR 2020 EST EN LIGNE SUR LE SITE DE LA DGFIP

La DGFIP vient de mettre à disposition sur son site www.impots.gouv.fr un simulateur pour le calcul des frais kilométriques qui pourront être déduits pour l'année 2020... [Lire la suite...](#)



Infos sociales

Doctrine sociale

LANCEMENT DU BULLETIN OFFICIEL DE LA SÉCURITÉ SOCIALE : BOSS.GOUV.FR

Afin de répondre aux attentes des entreprises et des tiers-déclarants, notamment des experts-comptables, la direction de la Sécurité sociale et l'URSSAF inaugurent une base documentaire unique, gratuite et opposable, regroupant l'ensemble de la doctrine administrative applicable... [Lire la suite...](#)

Aides à l'emploi

PROLONGATION DE L'AIDE EXCEPTIONNELLE À L'EMBAUCHE POUR LES CONTRATS D'APPRENTISSAGE OU DE PROFESSIONNALISATION

Pour relancer l'embauche d'alternants, le Gouvernement a lancé le programme "1 jeune, 1 solution". Il a ainsi été institué un dispositif d'aide exceptionnelle pour les employeurs qui embauchent des apprentis en **contrat d'apprentissage**,... [Lire la suite...](#)



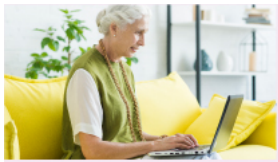
Arrêt de travail

COVID-19 : ISOLEMENT DES TRAVAILLEURS INDÉPENDANTS À LA SUITE D'UN DÉPLACEMENT POUR MOTIF IMPÉRIEUX

Pour lutter contre la propagation de la Covid-19, tout assuré de retour d'un déplacement pour motif impérieux (professionnel ou personnel) doit obligatoirement s'isoler **7 jours minimum** à compter du jour de leur retour. [Lire la suite...](#)

Retraite supplémentaire

RENFORCEMENT DE L'INFORMATION DES TITULAIRES DE CONTRATS DE RETRAITE SUPPLÉMENTAIRE POUR LUTTER CONTRE LE PHÉNOMÈNE DE DÉSHÉRENCE



Afin de lutter contre les situations de déshérence, la loi n°2021-219 adoptée le 26 février dernier renforce l'obligation d'information des titulaires de retraite supplémentaire, qu'ils aient été souscrits à titre individuel ou collectif. [Lire la suite...](#)



Infos métiers

Artistes-auteurs

MESURES EXCEPTIONNELLES POUR VENIR EN AIDE AUX ARTISTES-AUTEURS

En raison de l'impact de l'épidémie sur l'activité économique, des mesures exceptionnelles ont été mises en place pour les artistes-auteurs. [Lire la suite...](#)

DÉBUT D'ACTIVITÉ : PRINCIPES DU RÉGIME, DROITS ET DÉMARCHES

La Sécurité sociale des artistes-auteurs propose un webinar le **15 avril 2021 à 11h** pour les artistes-auteurs qui démarrent leur activité. [Lire la suite...](#)

Automobile**BAROMÈTRE DES ACTIVITÉS MÉCANIQUE ET CARROSSERIE EN JANVIER 2021**

Avec -10,2% d'activité en janvier, l'activité mécanique démarre l'année 2021 plus mal qu'elle n'avait terminé en 2020 (-9,0%). [Lire la suite...](#)

Avocats**LES AVOCATS POURRONT RECEVOIR LEURS CLIENTS APRÈS 18H**

Le Conseil national des barreaux avait décidé d'intervenir volontairement dans le référé libéré contre le décret du 29 octobre 2020 instituant le couvre-feu pour dénoncer l'interdiction... [Lire la suite...](#)

Bâtiment**LES FEMMES CHEFFES D'ENTREPRISE DANS LE BÂTIMENT**

Dans un dossier de presse dédié aux "Femmes dans l'artisanat du bâtiment", la CAPEB publie la synthèse des résultats d'une étude menée auprès des femmes cheffes d'entreprise en 2019. [Lire la suite...](#)

**Infirmiers****COVID-19 : COTATION ET RÉMUNÉRATION DES INFIRMIERS EN CENTRES DE VACCINATION**

Avec le déploiement de la vaccination contre la Covid-19, les centres de vaccination sont mis en place progressivement. [Lire la suite...](#)

Masseurs-kinésithérapeutes**CONFINEMENTS LOCAUX ET EXERCICE PROFESSIONNEL**

Un confinement le week-end a été mis en place dans plusieurs zones du territoire (Alpes-Maritimes, Dunkerque, Pas-de-Calais) face à la recrudescence de cas de Covid-19. [Lire la suite...](#)

Médecins**COVID-19 : POINT SUR LES PRESCRIPTIONS DES ARRÊTS DE TRAVAIL**

Un dispositif d'indemnisation des arrêts de travail dérogatoires pour certains publics a été créé dans le cadre de la crise sanitaire liée à la Covid-19. [Lire la suite...](#)

Métiers de bouche**BOULANGERS-PÂTISSIERS : QUELLES SOLUTIONS NUMÉRIQUES POUR ACCÉLÉRER VOTRE CROISSANCE ?**

France Num, le nouveau portail du Gouvernement pour la transformation numérique des entreprises, présente dans un dossier en ligne les solutions numériques pour améliorer la croissance des boulangeries-pâtisseries... [Lire la suite...](#)

**UNE NOUVELLE OFFRE DE PRÉVENTION DES RISQUES AU TRAVAIL POUR LES MÉTIERS DE BOUCHE**

Les professionnels des métiers de bouche et des commerces de proximité travaillent dans des conditions difficiles. Des solutions abordables et adaptées à leur métier existent pour réduire les accidents et maladies professionnelles. [Lire la suite...](#)

Pharmacien**COVID-19 : LE TÉLÉSERVICE DE SUIVI DE VACCINATION ÉVOLUE**

Pour assurer le bon déroulement et le suivi de la campagne de vaccination, l'utilisation du téléservice "Vaccin Covid" par les pharmaciens est indispensable. [Lire la suite...](#)



Chiffres et délais

Indices et taux

CRÉATIONS D'ENTREPRISES - FÉVRIER 2021

En février 2021, le nombre total de créations d'entreprises tous types d'entreprises confondus rebondit (+3,8 % après -1,0 % en janvier, en données corrigées des variations saisonnières et des jours ouvrables).

Les immatriculations de micro-entrepreneurs sont en hausse (+5,1 % après -0,4 %) ainsi que, dans une moindre mesure, les créations d'entreprises classiques (+1,3 % après -2,0%).

Source : [INSEE, Inf. rap. 12 mars 2021](#)

EMPLOI SALARIÉ - 4ÈME TRIMESTRE 2020

Entre fin septembre et fin décembre 2020, l'emploi salarié marque le pas, après une baisse nette au printemps et un rebond à l'été. Il baisse de 0,1 %, soit 20 600 destructions nettes d'emplois, après s'être redressé de 1,7 %, soit 425 600 créations nettes, au troisième trimestre.

La légère baisse sur le trimestre concerne uniquement le secteur privé (-0,1 % soit -28 200 emplois). À l'inverse, l'emploi augmente de nouveau dans la fonction publique (+0,1 % soit +7 600 emplois).

Dans l'ensemble, l'emploi salarié demeure nettement inférieur à son niveau un an auparavant : -1,1 % soit -283 900 emplois. Il se situe ainsi à un niveau comparable à celui de fin 2018. Il s'agit de la première baisse en fin d'année depuis 2012.

Source : [INSEE, Inf. rap. 9 mars 2021](#)

ÉCHÉANCIER FISCAL ET SOCIAL DU MOIS D'AVRIL 2021 (Professionnels employant moins de 10 salariés)

OBLIGATIONS FISCALES [Lire la suite...](#)

OBLIGATIONS SOCIALES [Lire la suite...](#)